



LE COMPTE D'EXPLOITATION

Dans le réseau de vente se côtoient différents circuits de commercialisation (presse, tabac, librairie, jeux, papeterie...). Si la presse reste le produit d'appel phare, elle ne suffit pas à assurer seule l'essor économique d'un point de vente. Le point en images.

ÉLÉMENTS DE BILAN

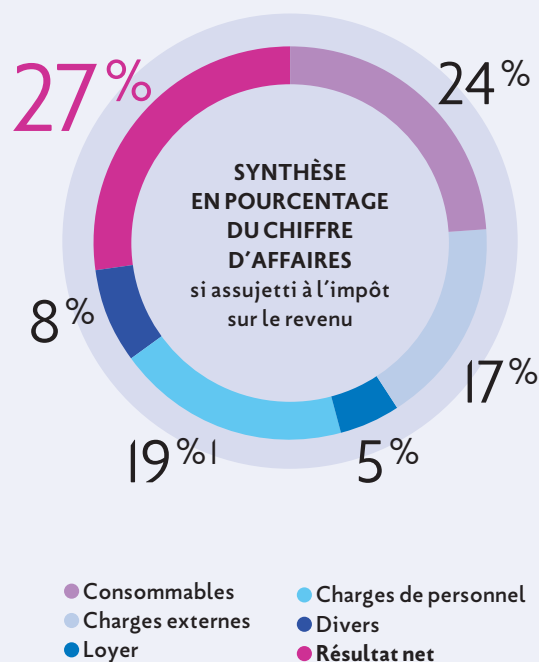
| | Moyenne 2020 | |
|-------------------------------|--------------|---|
| Immobilisations nettes | 204 541 € | ↗ |
| Stocks de marchandises | 13 678 € | ↗ |
| Rotation Stocks | 106 jours | ↘ |
| Emprunts (capital restant dû) | 9 407 € | ↘ |
| Trésorerie | 65 432 € | ↗ |

COMPTE DE RÉSULTAT

SI ASSUJETTI À L'IMPÔT SUR LE REVENU

| | Moyenne 2020 | |
|---|------------------|----------------|
| Commissions et activités annexes | 118 981 € | ↗ |
| Ventes diverses (librairie, confiserie, bar...) | 73 389 € | ↘ |
| Chiffre d'affaires | 192 370 € | ↗ 100 % |
| Marge sur chiffre d'affaires | 146 375 € | ↗ 76 % |
| <i>dont marge sur bar et ventes</i> | 25 622 € | ↗ 13 % |
| Charges externes | 33 310 € | ↗ 17 % |
| Impôts et taxes | 5 498 € | ↗ 3 % |
| Charges de personnel ¹ | 36 646 € | ↗ 19 % |
| Excédent brut d'exploitation | 56 198 € | ↗ 29 % |
| Dotations et provisions | 3 813 € | ↗ 2 % |
| Résultat exploitation | 52 386 € | ↗ 27 % |
| Résultat financier | -1 342 € | ↘ -1 % |
| Résultat exceptionnel | 512 € | ↗ 0 % |
| Résultat net (avant IR) | 51 555 € | 27 % |

¹y compris les charges sociales du dirigeant.



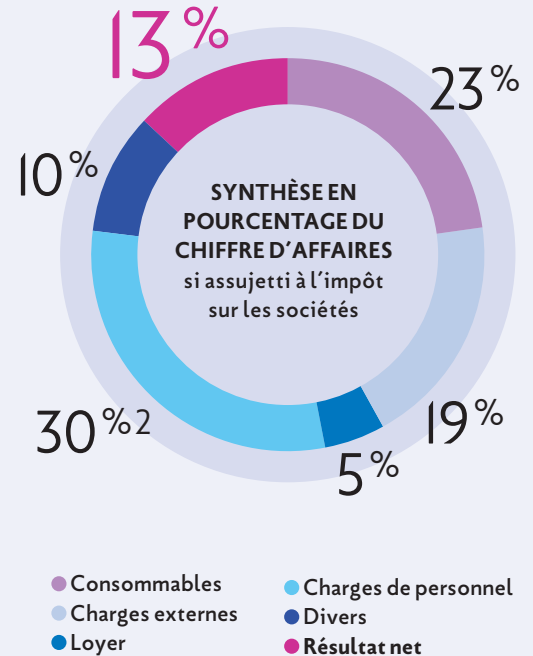


COMPTE DE RÉSULTAT

SI ASSUJETTI À L'IMPÔT SUR LES SOCIÉTÉS

| | Moyenne 2020 | |
|---|------------------|----------------|
| Commissions et activités annexes | 178 898 € | ↗ |
| Ventes diverses (librairie, confiserie, bar...) | 113 216 € | ↘ |
| Chiffre d'affaires | 292 114 € | ↗ 100 % |
| Marge sur chiffre d'affaires | 224 136 € | ↗ 77 % |
| <i>dont marge sur bar et ventes</i> | 42 565 € | ↘ 15 % |
| Charges externes | 56 680 € | ↗ 19 % |
| Impôts et taxes | 2 704 € | ↘ 1 % |
| Charges de personnel ² | 87 501 € | ↗ 30 % |
| Excédent brut d'exploitation | 58 481 € | ↘ 20 % |
| Dotations et provisions | 6 473 € | ↘ 2 % |
| Résultat exploitation | 52 009 € | ↗ 18 % |
| Résultat financier | -2 397 € | ↗ -1 % |
| Résultat exceptionnel | -1 386 € | ↘ 0 % |
| Impôt société | -9 463 € | ↘ 3 % |
| Résultat net (avant IS) | 38 762 € | ↘ 13 % |

²y compris la rémunération et les charges sociales du dirigeant.



LE POINT DE VENTE TYPE

LOYERS PAR LOCALISATION

10 504 € en moyenne
En 2019 : 10 400 €

| | Loyer | Loyer /m ² |
|----------------------------|----------|-----------------------|
| Centre commercial | 20 987 € | 355 € |
| Milieu urbain centre ville | 11 304 € | 228 € |
| Milieu urbain périphérie | 11 489 € | 233 € |
| Milieu urbain quartier | 10 844 € | 261 € |
| Rural | 7 258 € | 184 € |
| Mer et montagne | 14 185 € | 226 € |

SURFACE MOYENNE

AFFECTÉE À LA VENTE **58 m²**

LINÉAIRE PRESSE
LONGUEUR AU SOL **13 m linéaires**

LINÉAIRE PRESSE
LONGUEUR DÉVELOPPÉE **85 m linéaires**

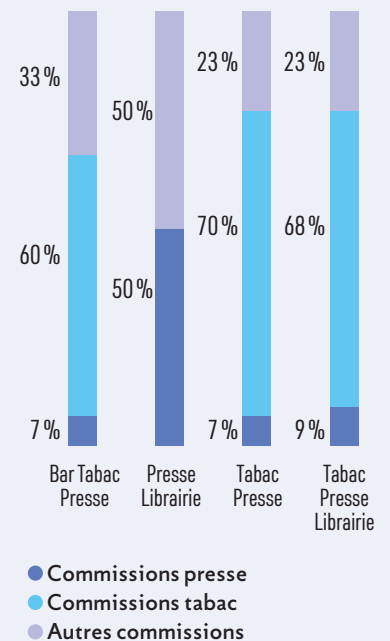
NOMBRE DE PERSONNES ACTIVES PAR AN



En pourcentage du nombre de commerces de l'échantillon

| | |
|-----|------|
| 1-2 | 29 % |
| 2-3 | 41 % |
| 3-4 | 18 % |
| 4-5 | 7 % |
| > 5 | 5 % |

RÉPARTITION DES COMMISSIONS



Source : Observatoire Fiducial des marchands de presse, édition 2020.